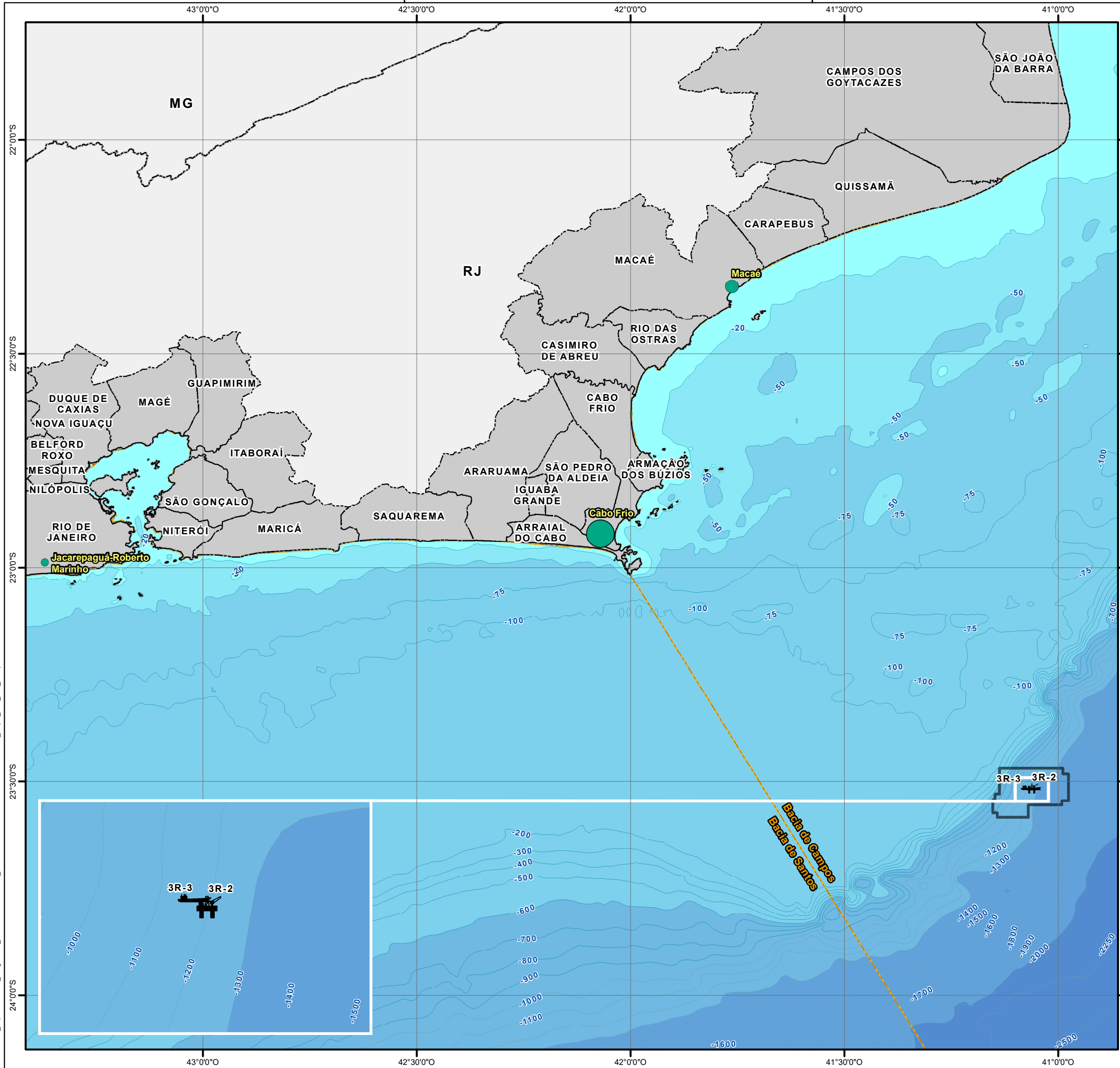


© WSP Brasil - Serviços Costeiros e Oceânicos  
L:\22541603\_Implementação\_Programas\_3R\PRODUTO\PMCTA\_2023\MXD\22541603-00-PMCTA-MP-1002-00\_Mapa\_Uso\_dos\_Aeroportos2023.mxd



Convenções Cartográficas

↗ Limite da Bacia sedimentar

↗ Limite Municipal Costeiro

↗ Limite Estadual

■ Municípios Costeiros

■ Unidades da Federação

Isóbatas

~ <1.000 m

~ >1.000 m

Legenda Temática

✈ 3R-2

✈ 3R-3

✈ Papa-Terra

Intensidade de Uso dos Aeroportos

● 1

● 18

● 745

Referências dos Dados

- Batimetria e Isóbatas - CPRM, 2013;

- Base Cartográfica Contínua, 1:250.000 - IBGE, 2023;

- Bacias Sedimentares - EPE, 2017;

- Malha Municipal e Estadual - IBGE, 2023;

- Dados do Projeto - 3R Petroleum, 2023;

Propriedades Cartográficas

N

W

E

S

Escala 1:1.000.000

0 10 20 30

Quilômetros

SISTEMA DE COORDENADAS GEOGRÁFICAS

Sistema de Referência Geocêntrico para América do Sul 2000

Sistema Internacional de Referência Terrestre

Elipsóide de Referência:

Sistema Geodésico de Referência de 1980

Mapa de Situação

Execução

Contratante

Projeto

PROGRAMA MACRORREGIONAL DE

CARACTERIZAÇÃO DO TRÁFEGO

DE AERONAVES - PMCTA

Título do Mapa

MAPA DE INTENSIDADE DE USO DOS

AEROPORTOS (2023)

Número do Mapa: 22541603-00-PMCTA-MP-1002

Revisão:

Data de Emissão: 10/05/2024

Tamanho da Folha: A3

Folha n°:

Elaboração: Marlon Nunes

Resp. Técnico: Carolina Santos